

# SOVET

ITALIA



# Aikido

collection booklet

# collection booklet

## Aikido

Design **Studio Sovet**

“  
**Aikido is a dining table of essential design which becomes protagonist of daily life and of any space thanks to its warm and prestigious materials. The single base matches with the round, oval or square top while the double base completed by the rectangular or shaped top is the ideal solution for big home spaces and meeting rooms.**

L'essenziale design del tavolo Aikido lo rende protagonista dello spazio e della vita quotidiana grazie al calore e al prestigio dei materiali che lo compongono. La base singola quando associata al top tondo, ovale o quadrato, oppure doppia per il piano rettangolare o shaped, adatto soprattutto a grandi ambienti casa e ufficio.

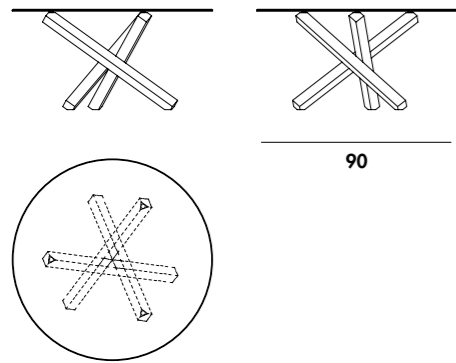
”

## Models & Dimensions

Dining table with base in wood, various finishes, or in metal, polished chrome, lacquered or burnished finish. Tempered or laminated top in different measures, materials and finishes.

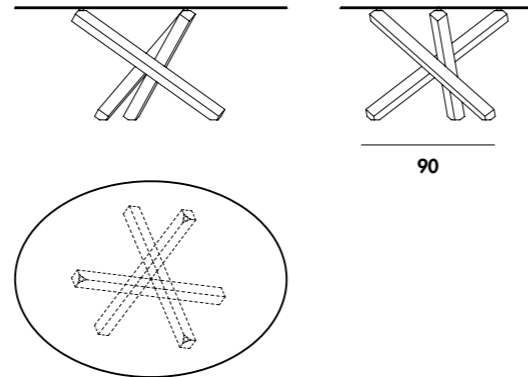
Tavolo con base in legno, varie finiture, o in metallo cromato lucido, laccato o brunito. Top temperato o stratificato in varie misure, materiali e finiture.

### round



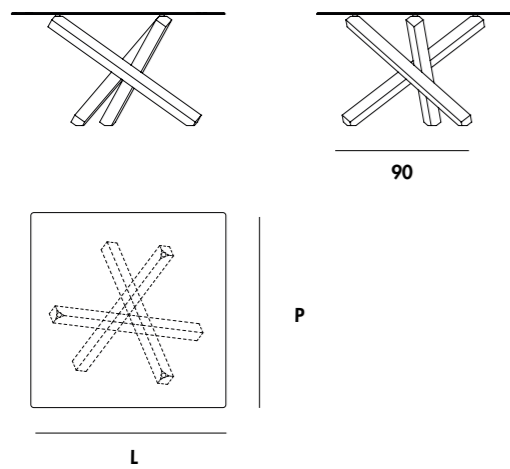
Ø140x75h  
Ø150x75h  
Ø170x75h

### elliptical



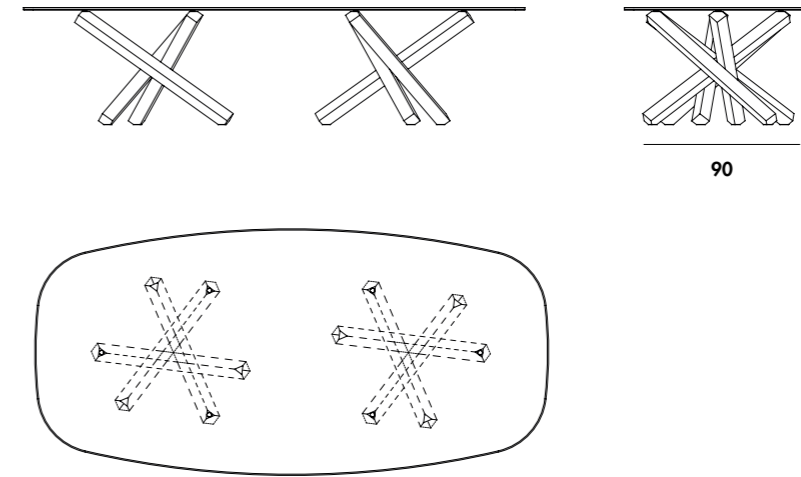
180x130x75h  
220x130x75h

### square



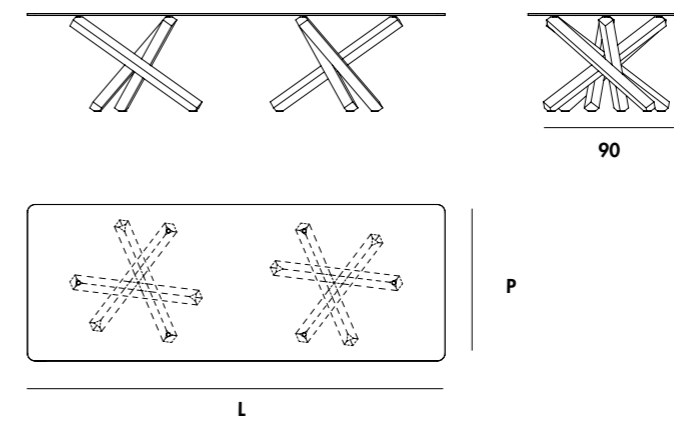
140x140x75h

### shaped two bases

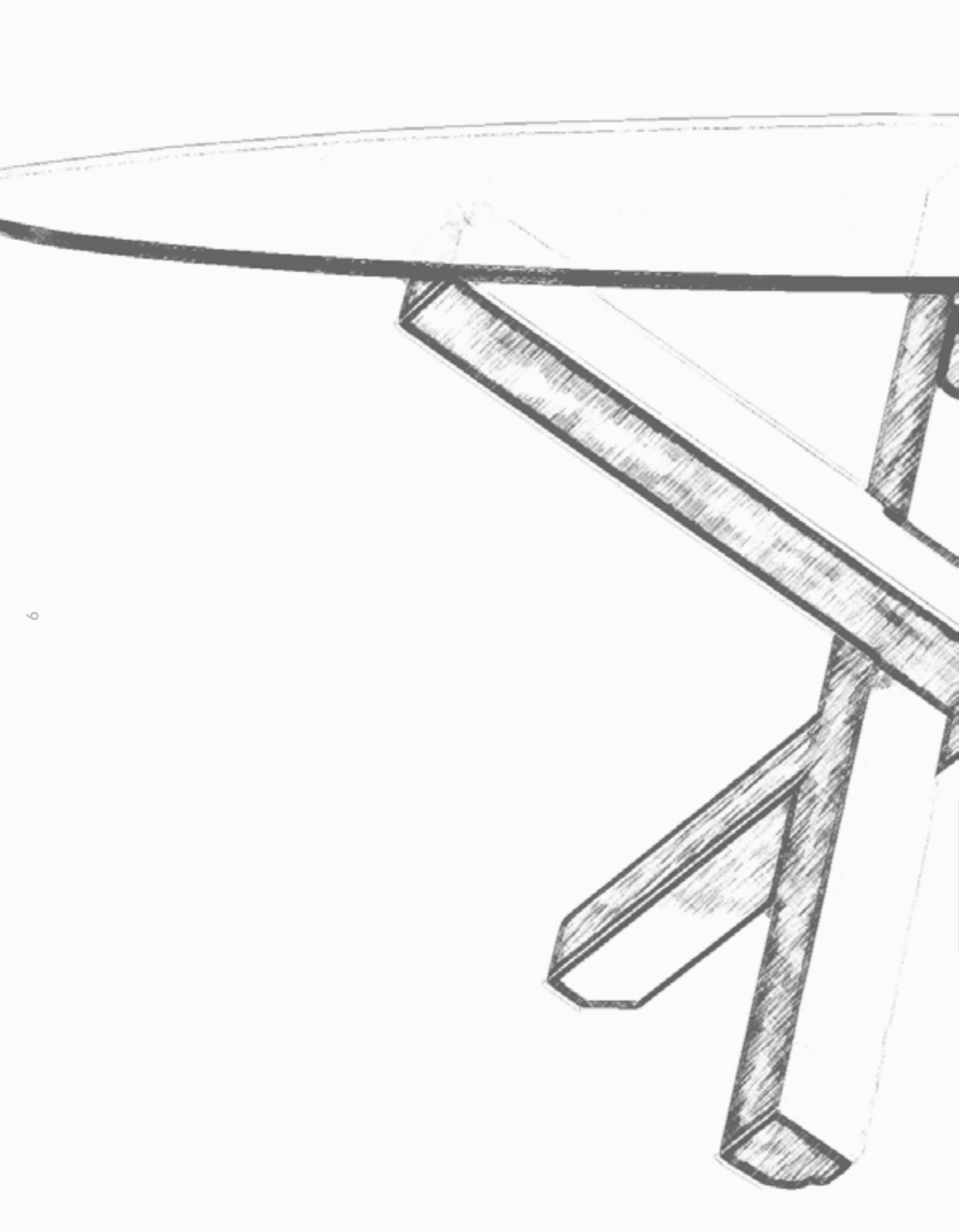


100x100x75h  
120x120x75h  
130x130x75h  
140x140x75h  
150x150x75h

### rectangular two bases



320x120x74h



collection  
finishes



# TOP

## Vetro Glass Clear



**TETE**

Vetro extrachiaro  
Extralight glass



**TTF**

Vetro fumè  
Smoked glass



**TBTB**

Vetro bronzo  
Bronzed glass

## Vetro Glass Cat. B



**TEB1**

Vetro extrachiaro laccato  
bianco latte  
Extralight glass  
lacquered milky white



**TEC1**

Vetro extrachiaro laccato  
caffè  
Extralight glass  
lacquered mocha



**TEC2**

Vetro extrachiaro laccato  
creta  
Extralight glass  
lacquered clay



**TEC3**

Vetro extrachiaro laccato  
col. cemento  
Extralight glass  
lacquered cement



**TER4**

Vetro extrachiaro laccato  
col. ruggine  
Extralight glass  
lacquered rust



**TEV2**

Vetro extrachiaro laccato  
col. muschio  
Extralight glass  
lacquered moss green

10



**TEN1**

Vetro extrachiaro laccato  
nero  
Extralight glass  
lacquered black

## Vetro Glass Cat. D



**TEM6**

Vetro extrachiaro laccato  
col. tabacco  
Extralight glass  
lacquered tobacco



**TES1**

Vetro extrachiaro laccato  
champagne  
Extralight glass  
lacquered champagne

## Vetro acidato Frosted glass Cat. E



**AEAE**

Vetro acidato  
Frosted glass



**AEB1**

Vetro acidato bianco  
Frosted white glass



**AEC2**

Vetro acidato creta  
Frosted clay glass



**AEC3**

Vetro acidato col. cemento  
Frosted cement glass



**AES1**

Vetro acidato champagne  
Frosted champagne glass

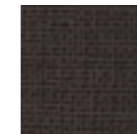
## Net Glass

Cat. N



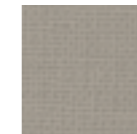
**NEB1**

Net glass bianco  
White Net glass



**NEC1**

Net glass caffè  
Mocha Net glass



**NEC2**

Net glass creta  
Clay Net glass



**NEC3**

Net glass col. cemento  
Cement Net glass



**NER4**

Net glass col. ruggine  
Rust Net glass



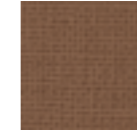
**NEV2**

Net glass col. muschio  
Moss green Net glass



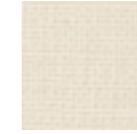
**NEN1**

Net glass nero  
Black Net glass



**NEM6**

Net glass col. tabacco  
Tobacco Net glass



**NES1**

Net glass champagne  
Champagne Net glass

## Liquid glass/ Materia Cat. SC



**LFSP**

Liquid Glass fumè  
specchio  
Smoked liquid glass  
mirrored



**LBS**

Liquid Glass bronzo  
specchio  
Bronzed liquid glass  
mirrored



**MESP**

Materia extrachiaro  
specchio  
Extralight mirror  
materia



**MES1**

Materia extrachiaro  
champagne  
Extralight champagne  
materia

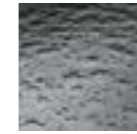


**MBSP**

Materia bronzo  
specchio  
Mirrored bronzed  
materia

## Liquid glass

Clear



**LFLF**

Liquid glass fumè  
Smoked Liquid glass



**LBLB**

Liquid glass bronzo  
Bronzed Liquid glass

## Legni Woods



**NC**

Noce canaletto  
Canaletto walnut



**RN**

Rovere naturale  
Natural oak wood



**RG**

Rovere tinto grigio  
Grey-stained oak

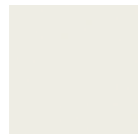


**WG**

Rovere tinto wengè  
Wengè-stained oak

11

**Ceramica**  
Ceramic  
Categoria CE1



**CT**

**Ceramica titanio**  
Ceramic titanio



**CJ**

**Ceramica Ivory Black**  
Ivory black ceramic



**CD**

**Ceramica dark**  
Dark ceramic



**CG**

**Ceramica grey**  
Grey ceramic



**KC**

**Ceramica Corten**  
Corten ceramic



**CZ**

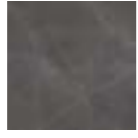
**Ceramica Ceppo di Grè**  
Ceppo di Grè ceramic

# BASE



**CC**

**Ceramica Calacatta Prelucidata**  
Pre-polished Calacatta ceramic



**CX**

**Ceramica Stone Grey Prelucidata**  
Pre-polished Stone Grey ceramic



**KR**

**Ceramica breccia reale**  
Breccia reale ceramic



**KB**

**Ceramica travertino stone beige**  
Travertino stone beige ceramic

**Ceramica**  
Ceramic  
Categoria CE2



**CA**

**Ceramica Arabescato light**  
Arabescato light ceramic



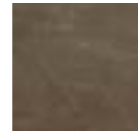
**CL**

**Ceramica Calacatta lucida**  
Polished Calacatta ceramic



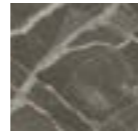
**CY**

**Ceramica Stone grey lucida**  
Polished Stone grey ceramic



**CU**

**Ceramica Gaudi Stone**  
Gaudi Stone ceramic



**CV**

**Ceramica Ombra di Caravaggio**  
Ombra di Caravaggio ceramic



**CW**

**Ceramica Antique**  
Antique ceramic

**Metallo**  
Metal



**BR**

**Metallo brunito**  
Burnished metal



**GC**

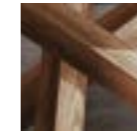
**Caffè goffrato**  
Embossed mocha

**Legno**  
Wood



**WG**

**Rovere tinto wengè**  
Wengè-stained oak



**NC**

**Noce canaletto**  
Canaletto walnut



**BI**

**Rovere tinto bianco**  
White-stained oak

12



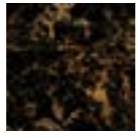
**CH**

**Ceramica Onice grigio**  
Grey onyx ceramic



**CI**

**Ceramica Onice oro**  
Gold Onyx ceramic



**KO**

**Ceramica Black Gold**  
Black gold ceramic



**CQ**

**Ceramica Marquinia lucida**  
Polished Marquinia ceramic



**KV**

**Ceramica Verde Aver**  
Aver Green ceramic

**Dekton**

Categoria DE1



**D01**

**Aeris Dekton**  
Dekton Aeris



**D02**

**Rem Dekton**  
Dekton Rem



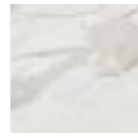
**D03**

**Laurent Dekton**  
Dekton Laurent



**D04\***

**Nebbia Dekton**  
Dekton Nebbia



**D05**

**Morpheus Dekton**  
Dekton Morpheus



**D06**

**Somnia Dekton**  
Dekton Somnia



**D07\***

**Umber Dekton**  
Dekton Umber



**D08\***

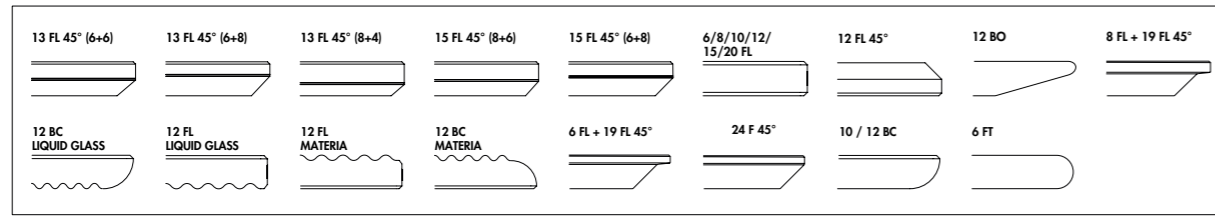
**Sirius Dekton**  
Dekton Sirius

\* Dekton D04 / D07 / D08 non disponibili in larghezza superiore a 140 cm.  
Dekton D04 / D07 / D08 not available in widths exceeding 140 cm.

13

## Bordi/Edges

		VETRO EXTRACHIARO EXTRALIGHT GLASS	VETRO FUME/BRONZO GLASS SMOKED/ BRONZED	VETRO LACCATO LACQUERED GLASS	VETRO ACIDATO GLASS / FROSTED	NET GLASS	LIQUID GLASS	LIQUID GLASS/ MATERIA	CERAMICA CERAMIC	DEKTON
●	P1352	D140x74h	12 FL 45°	12 FL 45°	12 FL 45°	12 FL	12 BC	12 BC / 12 BC	15 FL 45°(6+8)	15 FL 45°(8+6)
●	P1366	D150x74h	12 FL 45°	12 FL 45°	12 FL 45°	12 FL	12 BC	12 BC / 12 BC	15 FL 45°(6+8)	15 FL 45°(8+6)
●	P1358	D170x74h	12 FL 45°	12 FL 45°	12 FL 45°	12 FL				
■	P1354	140X140X74h	12 FL	12 FL	12 FL					
●	P1364	180X130X74h	12 FL 45°	12 FL 45°	12 FL 45°	12 FL	12 BC	12 BC / 12 BC	15 FL 45°(6+8)	15 FL 45°(8+6)
●	P1356	220X130X74h	12 FL 45°	12 FL 45°	12 FL 45°	12 FL	12 BC	12 BC / 12 BC	15 FL 45°(6+8)	15 FL 45°(8+6)
■	P1380	320x120x74h	12 FL	12 FL	12 FL					
●	P1384	300x135x74h	12 FL 45°	12 FL 45°	12 FL 45°	12 FL	12 BC	12 BC / 12 BC	15 FL 45°(6+8)	15 FL 45°(8+6)



## Materiali e manutenzione

### Vetro

Le laccature utilizzate non presentano problemi di durata: basta evitare graffi e urti contro oggetti particolarmente duri e spigolosi. Il vetro è colorato solo sulla faccia posteriore sia nei vetri laccati coprenti mono e bicolore che nei vetri acidati laccati. La tonalità dei campioni proposti è indicativa e non va pertanto intesa in senso restrittivo; può infatti differire leggermente in conformità ai margini di tolleranza riconosciuti per i materiali impiegati. I materiali impiegati possono essere puliti tranquillamente solo con acqua oppure con un detergente neutro. Evitare l'uso di abrasivi, acidi o reagenti chimici. Il vetro è interpretato attraverso la sua trasparenza, pertanto la conformità al campione può differire a seconda della superficie e degli spessori impiegati. Un esempio lampante è dato dal vetro extrachiario che nei campioncini si presenta completamente neutro ma che nei piani di dimensioni maggiori e con spessori più consistenti assume sfumature azzurro/verdi. Per tale ragione vi preghiamo anche di segnalare con particolare attenzione articoli che debbano essere affiancati o facenti parte di una stessa commissione.

La finitura bicolore consiste nella doppia laccatura nella parte interna della lastra di vetro. La prima laccatura, visibile attraverso la trasparenza del vetro, è disponibile nelle categorie B-D. La seconda laccatura, visibile internamente, equivale al colore pastello opaco utilizzato per ottenere le finiture di cat. B. Vi facciamo presente che in questo caso l'effetto finale differisce da quello creato dalla medesima laccatura attraverso il vetro, in particolare nei colori tenui.

### Specchi

Gli specchi oro e rosa potrebbero presentare delle piccole imperfezioni dovute alle caratteristiche tecniche del materiale. Non possono essere utilizzati in luoghi umidi. Pulire solo con panni asciutti.

### Ceramica

I campioni riportati sono una parte delle lastre che vengono lavorate. La lastra completa si può vedere nella corrispondente cartella. Pulire utilizzando acqua e una piccola quantità di detergente neutro. Evitare l'utilizzo di detersivi contenenti cere e prodotti ceranti per evitare la formazione di strati untuosi.

### Legno

I colori dei legni sono campioni indicativi. Pulire utilizzando un panno morbido inumidito.

### Metalli

I colori dei metalli sono campioni indicativi. Pulire utilizzando un panno morbido inumidito.

### Tessuti/Pelli/Ecopelli/Velluti

I colori dei tessuti sono campioni indicativi. Per la cura e la manutenzione fare riferimento alle indicazioni riportate nelle rispettive cartelle e alle schede tecniche fornite dai produttori.

Se permangono dubbi contattare l'azienda.

## Materials and maintenance

### Glass

The lacquering used for our furniture is extremely durable as long as you avoid scratching it or bumping particularly hard/sharp objects against it. The glass is lacquered only on the backboth for mono or two-tones lacquered and frosted lacquered glasses. The shade of the samples is only indicative and must not be taken as restrictive. It can in fact slightly differ in compliance with the tolerances recognized for the materials used. All our materials we use can be easily cleaned with water only or with a mild detergent. Do not use abrasive products, acids or harsh chemicals. The glass is interpreted through its transparency, therefore the conformity to the sample might differ according to the surface and the thickness used. For example, the extralight glass is completely neutral in the small samples, but it takes a light blue/green shade when used on bigger or thicker tops. For this reason, we ask you to indicate carefully those articles which have to be placed side by side or are part of the same commission.

The two-tone finish consists of a double lacquering on the internal part of the glass sheet. The first lacquering, which is visible through the transparency of the glass, is available in the finishes of cat. B-D. The second lacquering, which is visible internally, is the same as of the mat te pastels used for the finishes of cat. B. Please notice that the final effect is different from the one created by the same lacquering through the glass, in particularly when it comes to soft colours.

### Mirrors

Gold and rose mirrors could have small imperfections due to the technical characteristics of the material. We recommend not to use them in damp areas. Clean only with a dry cloth.

### Ceramic

The samples shown are part of the bigger slabs Sovet works with. The complete slab is visible in the corresponding folder. Clean using water and a small amount of neutral detergent. Avoid using detergents with wax and waxing products to avoid the formation of greasy layers.

### Wood

Wood colours are indicative samples. Clean using a damp soft cloth.

### Metals

Metal colours are indicative samples. Clean using a damp soft cloth.

### Fabrics/Leathers/Fake leathers/Velvets

Fabric colours are indicative samples. For care and maintenance please refer to the instructions present in the corresponding folders and to the technical sheets provided by the manufacturers.

In case of further doubts please get in touch with the factory.



Aikido base NC top TETE.



Aikido base BI top TETE.



Aikido two bases base LC top TETE

# designer

## Studio Sovet

Studio Sovet is the development and design department of SO.VE.T. The team is composed of a group of figures that collaborate to create unique projects. For SOVETITALIA the good design raises in fact from the dialogue of ideas and concepts between people. The richness of this exchange leads to create unique products that resonate with their inner meanings of wisdom, craftsmanship and technology. These are the strengths of a company that has quality, design and service as a primary mission.

Studio Sovet è il dipartimento di sviluppo e progettazione di SO.VE.T. Il team è composto da un insieme di figure che collaborano tra di loro per creare progetti unici. Per SOVETITALIA il buon design, infatti, nasce dal dialogo di idee e concetti tra le persone. La ricchezza di questo scambio porta a creare dei prodotti unici che richiamano al loro interno i significati di sapienza, artigianalità e tecnologia. Questi sono i punti di forza di un'azienda che fa della qualità, del design e del servizio al cliente una mission.

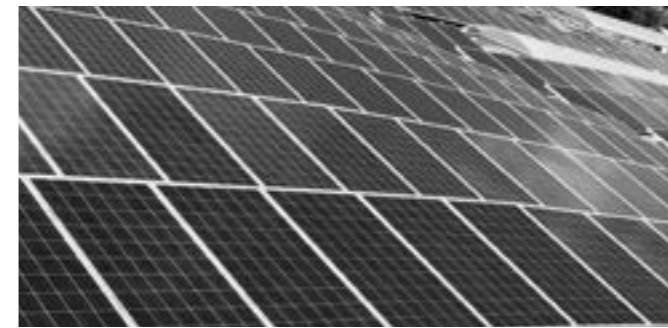
**SOVET**  
ITALIA

# sustainability is made up of facts.

Sovet has always maintained a high attention to eco-compatibility since its birth in 1987, through the selection of raw materials and the study of production processes that have the lowest impact on the environment with the aim of creating long-lasting products.

Sovet ha sempre mantentenuo alta l'attenzione all'ecocompatibilità sin dalla sua nascita nel 1987, attraverso la selezione delle materie prime e lo studio di processi produttivi che abbiano il minimo impatto sull'ambiente con lo scopo di creare prodotti durevoli nel tempo.

## photovoltaic systems



For its production processes, Sovet uses energy coming directly from renewable sources. Thanks to its photovoltaic systems, it is able to meet its own energy demand.

Per la sua produzione Sovet utilizza infatti energia derivante direttamente da fonti rinnovabili. Attraverso impianti fotovoltaici riesce a soddisfare il proprio fabbisogno energetico.



502695,549 kg emmissions saved per year



2989 trees saved per year



165 barrels of oil saved per year

## packaging



Sovet uses cardboard packaging with limited presence of oil-derivates.

Sovet usa imballi di cartone costruiti ad hoc con limitata presenza di derivati del petroli.



## reducing plastic is an habits



To reduce the consumption of plastic and disposable bottles within its offices and production, Sovet created metal water bottles.

Per ridurre il consumo di plastica e bottiglie monouso all'interno dei suoi uffici e della produzione, Sovet ha creato delle borracce in metallo.

# made in italy

**The creative use of industrial processes, the use of raw materials of highest quality and the scrupulous work of master craftsmen, allow Sovet to create high quality and 100% Made in Italy collections. Thanks to state-of-the-art industrial automation systems, Sovet is also able to meet also large supply needs for contract spaces, always granting the highest quality standards. The company takes a continuous search path for materials, to create an offer of accessories that complement one another, furnishing different kinds of environments with the maximum freedom when it comes to customization.**

L'impiego creativo dei processi industriali, l'utilizzo di materie prime di assoluta qualità e le scrupolose lavorazioni eseguite da maestranze artigiane, permettono a Sovet di ottenere collezioni di alta qualità e 100% Made in Italy. Grazie a sistemi di automazione industriale all'avanguardia Sovet è in grado di soddisfare anche esigenze per grandi forniture destinate a spazi contract, sempre garantendo i più elevati standard qualitativi. Sovet intraprende un percorso di ricerca dei materiali per creare un'offerta di complementi che si integrino tra di loro, arredando varie tipologie di ambienti con la massima possibilità di personalizzazione.



